

# Correa Transportadora Tubular de Cable de Acero Mercurio

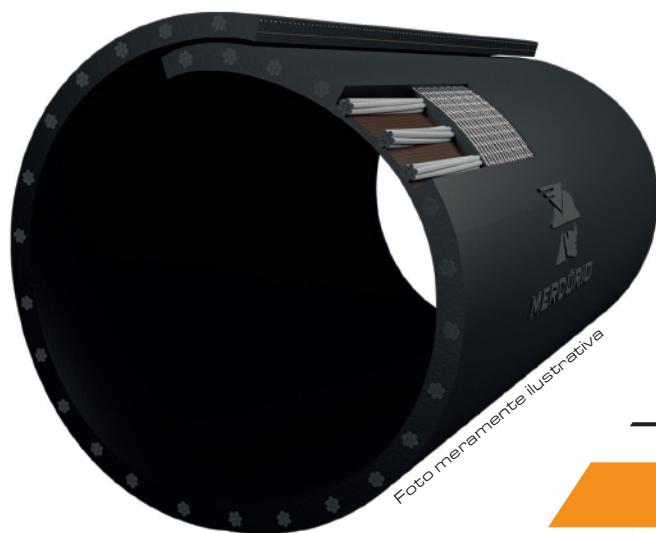


La **Correa Tubular de Cable de Acero Mercurio** es una correa transportadora de construcción especial con configuración tubular, que proporciona mayor flexibilidad transversal, incrementa la calidad de ciclos de vida útil de la correa y posibilita el transporte curvilíneo de materiales a granel como mineral de hierro, cobre, carbón, cemento, papel, celulose, fertilizantes, etc.

Por transportar el material cerrado, la **Correa Tubular de Cable de Acero Mercurio** lo protege de la intemperie (acción de la lluvia, el viento, etc.), además de preservar el medio ambiente de posibles contaminaciones y dispersiones.

El uso de la **Correa Tubular de Cable de Acero Mercurio** elimina puntos de transferencia intermedios del material; mantiene limpia toda el área a lo largo del transportador (sobre todo en el lado de retorno); posibilita el transporte simultáneo de materiales (lado de carga y de retorno), además de permitir el transporte en configuraciones donde la mayoría de las correas convencionales no son adecuadas. Tiene alta resistencia a la temperatura, flexibilidad y seguridad operativa, ya que no permite el contacto involuntario del usuario con el material transportado.

Industria	Aplicación
Minería Cementeras Negocios Agrícolas	Actúa en la reducción de polvo en los nuevos proyectos.
Papel y Celulose	Su principal ventaja es la protección que proporciona al material transportado.
Termoeléctricas	Actúa en la protección para el transporte de carbón y reduce la dispersión de polvo en el medio ambiente.



\*Datos sujetos a alteración sin aviso previo.

Para la adecuada especificación de la **Correa Tubular de Cable de Acero Mercurio**, contamos con nuestro equipo altamente especializada de Ingeniería de Aplicación y Asistencia Técnica. ¡Consúltenos!

**Excelente Cierre**

**Tubos de Hasta 600mm de Diámetro**

**Fabricante Exclusivo de Correa Tubular  
de Cable Acero en Brasil**

Diámetro Tubo (mm)	Ancho de la Correa (mm)	Espesor de las Cubiertas (mm)	
		Superior	Inferior
350	1300 - 1400	6	4
400	1500 - 1600	6	4
500	1700 - 1800	7	5
550	1900 - 2000	7	5
600	2100 - 2200	7	5

\*Datos sujetos a alteración sin aviso previo.

## Disponible en las Cubiertas:

AB, EA, EA Plus, EAS , EAS Plus e X-EAS / AC e AC Plus / AT