

Correa Transportadora

Tubular de Tela Mercurio



La **Correa Tubular de Tela Mercurio** es una correa transportadora de construcción especial con configuración tubular, que proporciona mayor flexibilidad transversal, aumenta la cantidad de ciclos y la vida útil de la correa y posibilita el transporte curvilíneo de materiales a granel como mineral de hierro, cobre, carbón, cemento, papel y celulosa, fertilizantes, etc.

Por transportar el material cerrado, la **Correa Tubular de Tela Mercurio** lo protege de la intemperie (acción de la lluvia, el viento, etc.), además de preservar el medio ambiente de posibles contaminaciones y dispersiones.

El uso de la **Correa Tubular de Tela Mercurio** elimina puntos de transferencia intermedios del material; mantiene limpia toda el área a lo largo del transportador (sobre todo en el lado de retorno); posibilita o transporte simultáneo de materiales (lado de carga y de retorno), además de permitir el transporte en configuraciones donde la mayoría de las correas convencionales no son adecuadas. Posee alta resistencia a la temperatura, flexibilidad y seguridad operativa, ya que no permite el contacto involuntario del usuario con el material transportado.

Industria	Aplicación
Minería Cementeras Negocios Agrícolas	Actúa en la reducción de polvo en los nuevos proyectos.
Papel y Celulosa	Su principal ventaja es la protección que proporciona al material transportado.
Termoeléctricas	Actúa en la protección para el transporte de carbón y reduce la dispersión de polvo en el medio ambiente.

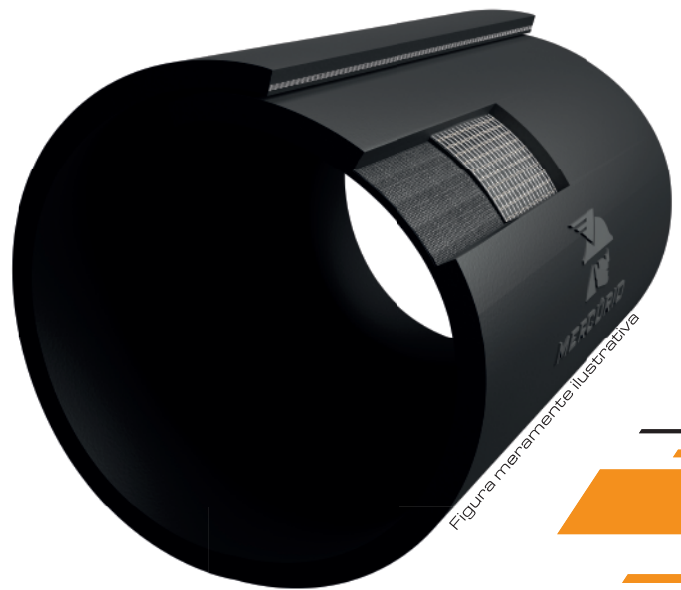


Figura meramente ilustrativa

Para la adecuada especificación de la **Correa Tubular de Tela Mercurio**, contamos con nuestro equipo altamente especializada de Ingeniería de Aplicación y Asistencia Técnica. ¡Consulte-nos!

Excelente Cierre

Tubos de Hasta 650mm de Diámetro

Con el Cubierta Adecuada ofrece mayor Resistencia a la Temperatura (200°C)

Diámetro del Tubo (mm)	Acho de la Correa (mm)	Espesor de las Cubiertas (mm)	
		Superior	Inferior
150	600 - 700	3	2
200	750 - 780	3	2
250	900 - 1000	3	2
300	1100 - 1500	3	2
350	1300 - 1400	4	2
400	1500 - 1600	4	2
500	1700 - 1800	5	4
550	1900 - 2000	5	4
600	2100 - 2200	5	4
650	2300 - 2400	5	4

* Datos sujetos a alteración sin aviso previo.

Disponible en las Cubiertas:

AB, EA, EA Plus, EAS , EAS Plus e X-EAS / AC e AC Plus / AT, ATS e ATS Plus / TG